

TECHNIC DIFFUSION

NEWS



DECEMBRE

2010



01 898 volant moteur T4 215mm
reconditionné et équilibré

01 899 volant moteur T4 228mm
reconditionné et équilibré



03 535 disque d'embrayage T4
en 210mm (1700-1800cc)
qualité allemande



05 959 jante COSMIC noire et polie
5,5x15" 5 x 112 (ET 20)

07 115 poignée de tableau de bord noire T2 68-

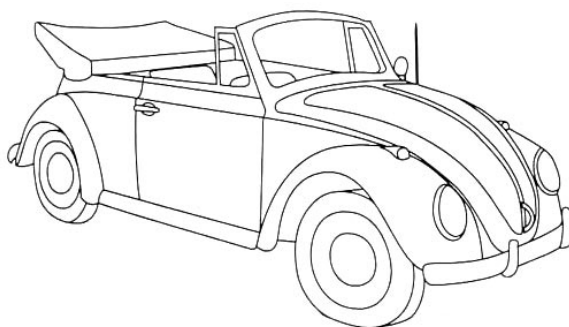




08 899 capot moteur T2 8/76-4/79 (adaptable 8/71-)



15 373 renfort de pied de porte cabriolet 8/68- gauche



15 374 renfort de pied de porte cabriolet 8/68- droit





17 563 poignée chromée de capot avant -7/67
WOLFSBURG WEST



17 583 set de 2 joints de poignée de capot avant -7/67
WOLFSBURG WEST



51 454 culasse 1600 double admission court culot nue
35,5x32 mm queue de 8mm adm/échap
QUALITE STANDARD

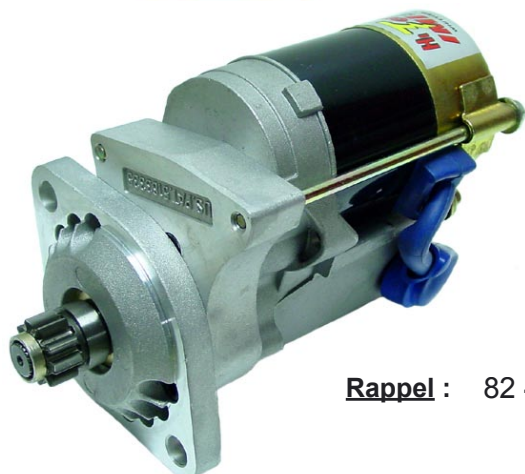


58 785 bride de fixation d'allumeur graduée anodisé noir **FAST FAB**
(pièce disponible en anodisation rouge ou bleue sur demande spéciale)



73 535 raccord en T pour circuit de freinage





82 412 démarreur high-torque 12 Volts pour volant
moteur 109 dents (6 volts)

Rappel : 82 413 démarreur high-torque 12 Volts pour volant
moteur 130 dents (12 volts)



92 840 coque de baquet sans appui tête



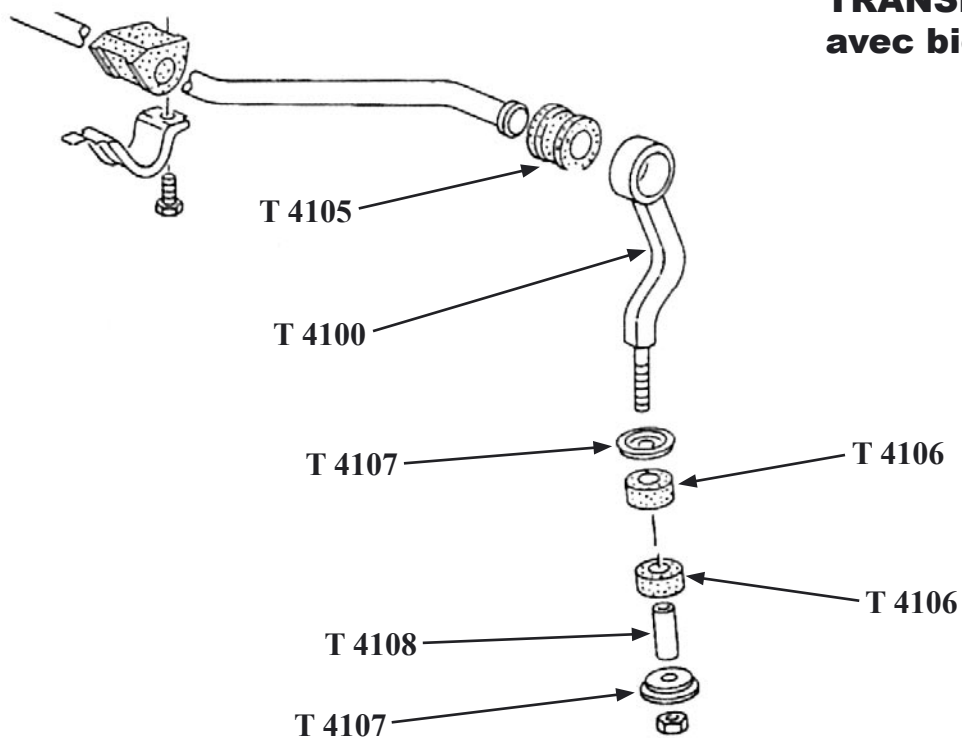
92 846 mousse pour siège baquet réf 92840



92 845 housse pour réf 92840 en vinyl losange noir



TRANSPORTER 5/79-8/85 avec biellette coudée



T 4100 biellette de barre stabilisatrice coudée



T 4105 silentbloc 21mm entre biellette et barre stabilisatrice



T 4106 silentbloc pour biellette coudée sur triangle



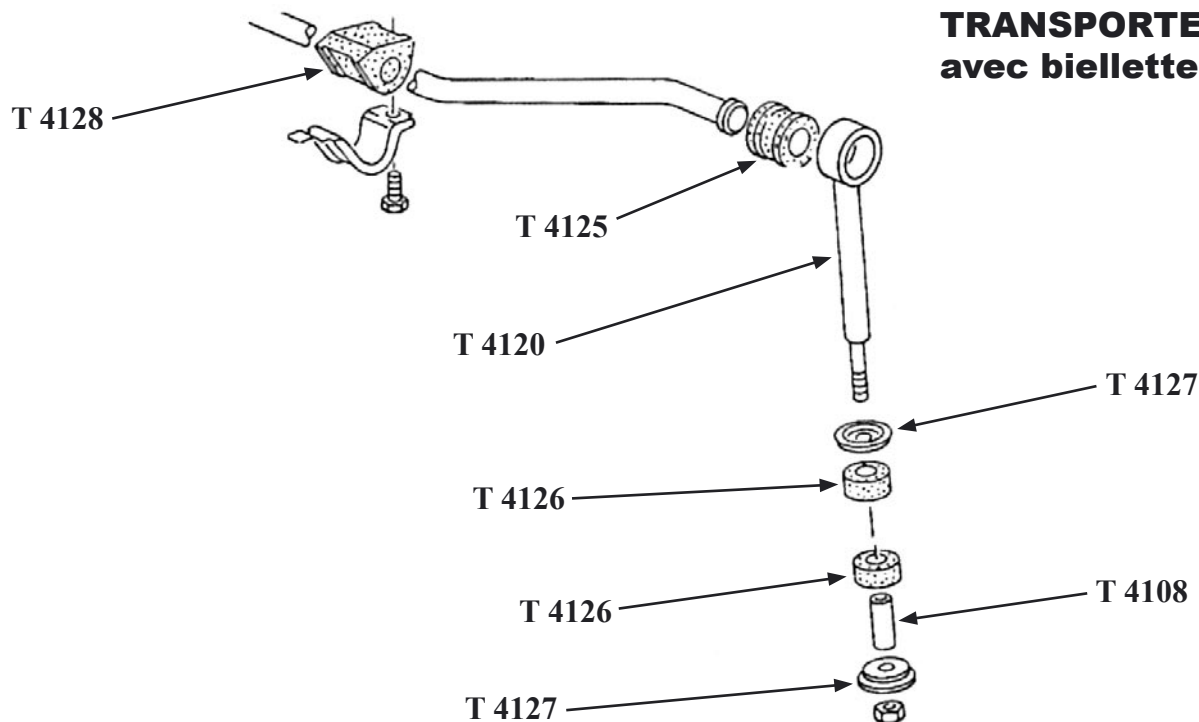
T 4107 coupelle de biellette coudée



T 4108 entretoise sur biellette de barre stabilisatrice



TRANSPORTER 9/85-7/91 avec biellette droite



T 4120 biellette de barre stabilisatrice droite
(pas adaptée pour les Syncro 14 ou 15")



T 4125 silentbloc 23mm entre biellette et barre stabilisatrice



T 4126 silentbloc pour biellette droite sur triangle



T 4127 coupelle de biellette droite



T 4128 silentbloc de maintien de barre stabilisatrice sur chassis 22mm
pour biellette droite



T 4108 entretoise sur biellette de barre stabilisatrice

