

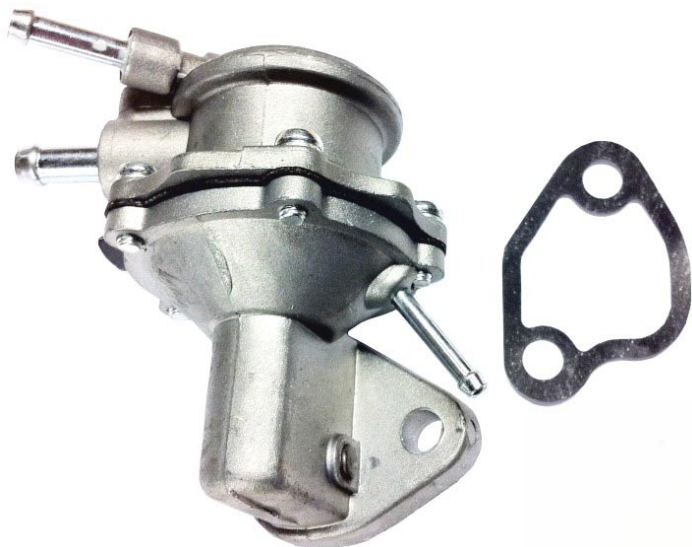
**TECHNIC DIFFUSION**

**NEWS**



**NOVEMBRE**

**2012**



01 710 pompe à essence T4 8/71-



09 181 démarreur pour T2 8/75-1/81  
reconditionné **BOSCH**



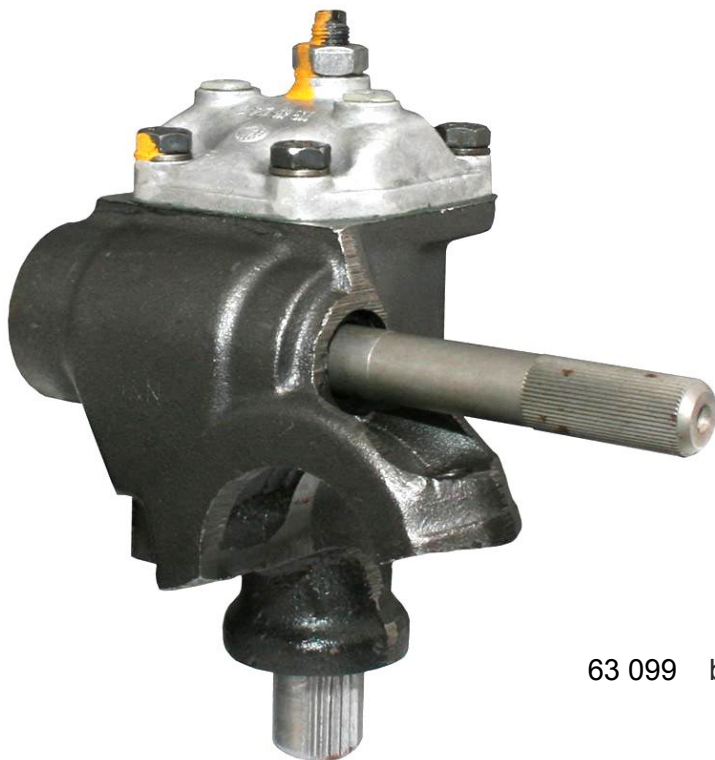
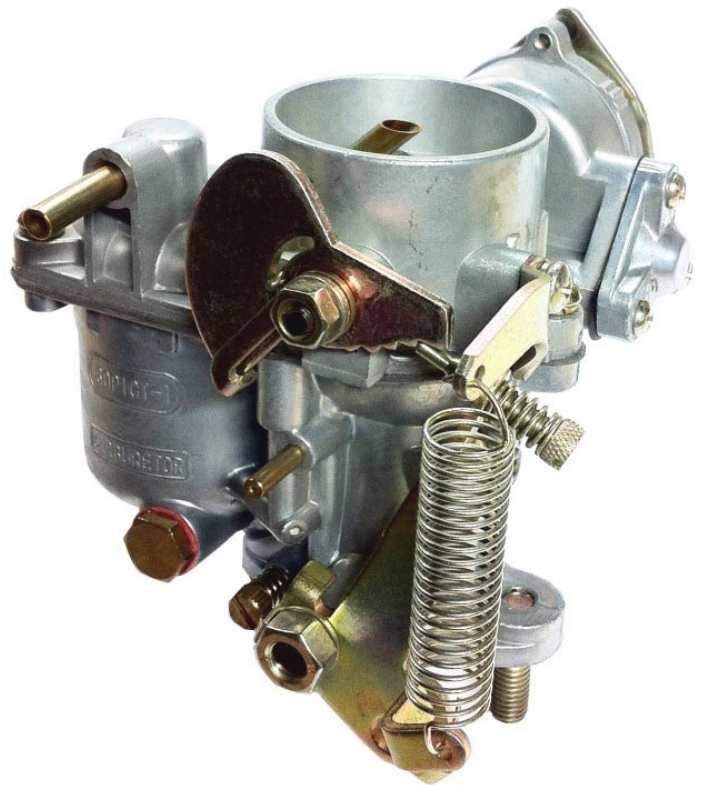
31 162 phare H4 diamètre 7" (17.80mm)  
sans trou pour veilleuse





37 801 flanc blanc 15" à l'unité

42 197 carburateur 30 pict-1  
à starter électrique 6 volts



63 099 boîtier de direction 1200-1300 **Qualité Standard**

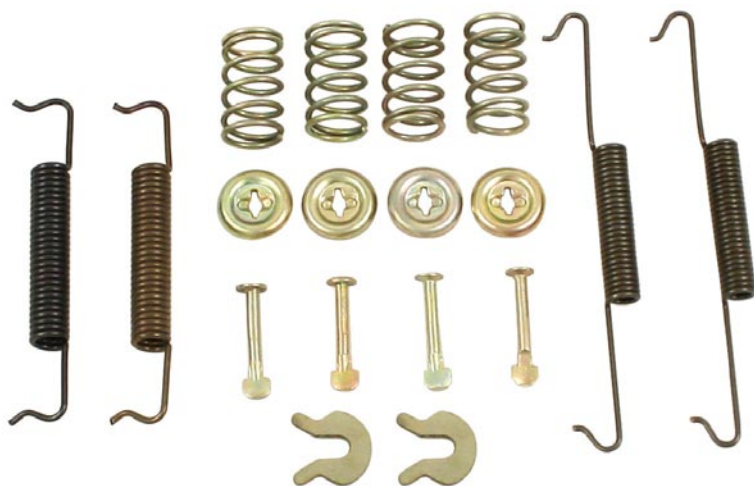






77 800 kit ressorts pour machoires avant 1200 51-58 et arrière 1200 54-58

77 805 kit ressorts pour machoires avant 1200-1300 58-64



77 840 kit ressorts pour machoires arrière 58-64

**Récapitulatif :**

	avant	arrière
<b>1200 50-53</b>	77 800	
<b>1200 54-58</b>	77 800	77 800
<b>1200-1300 58-64</b>	77 805	77 840
<b>1200-1300 65-</b>	77 810	77 850
<b>1302-1303</b>	77 830	77 850





82 928 klaxon 6 volts «Vieux Tacot»

82 935 klaxon 12 volts 2 tons «Style Années 70»  
(électropneumatique, compact mais très puissant,  
fourni avec relais)



82 936 klaxon 12 volts 2 tons «Style Années 70» chromé  
(électropneumatique, compact mais très puissant,  
fourni avec relais)





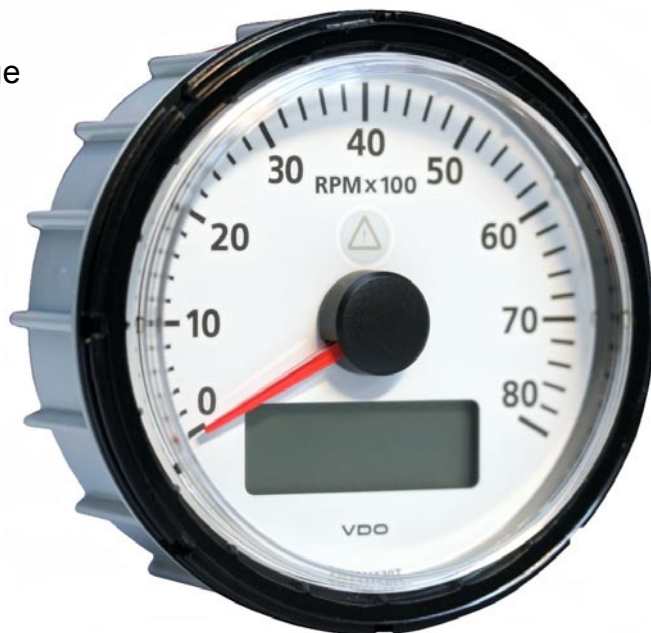
91 101 couvre pédale de frein ou d'embrayage  
Top Qualité avec sigle

93 700 compte-tours 8000trs/min **VDO**  
diamètre 85mm fond noir



- Paramétré pour fonctionner sur moteur 4 cylindres
- Affichage de l'heure
- Affichage du temps de fonctionnement du moteur
- Définition du régime moteur maxi avec signalement par voyant lumineux
- Livré avec filtre anti-parasite pour fonctionnement avec allumage classique
- Nécessaire d'ajouter une des références de cerclage : 93724 / 93725 / 93726 / 93727
- Livré avec notice détaillée

93 701 compte-tours 8000trs/min **VDO**  
diamètre 85mm fond blanc







93 724



93 725



93 726



93 727



99 057 plaque en tôle «VW Kombi Wagon»  
(410 x 300mm)

